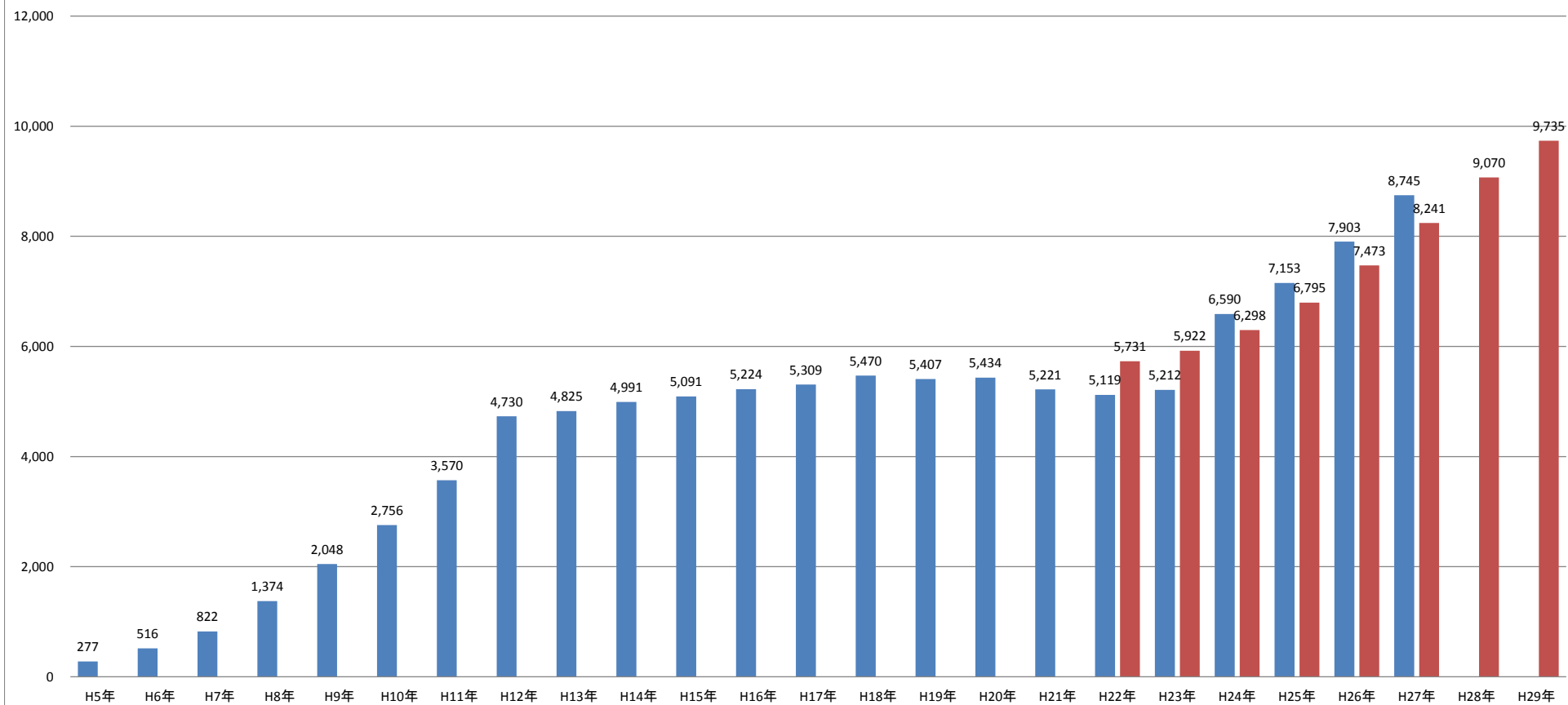


平成29年訪問看護ステーション数調査結果(訪問看護ステーション)

	都道府県	平成29年4月1日現在の計 (届出数・休止数は年度末現在累計数、 4月1日指定を含む)			平成28年度中の新規並びに 廃止数合計			対前年との増減数			平成28年4月1日現在の計			平成28年度内、開設 年度中の廃止数
		稼働数	届出数	休止数	新規数	廃止数	休止数	稼働数	届出数	休止数	稼働数	届出数	休止数	
1	北海道	407	436	29	48	15	9	27	30	3	380	406	26	0
2	青森	121	137	16	10	0	5	6	10	4	115	127	12	0
3	岩手	89	102	13	8	5	9	-1	8	9	90	94	4	1
4	宮城	134	139	5	15	5	3	7	8	1	127	131	4	0
5	秋田	63	65	2	9	4	1	7	7	0	56	58	2	0
6	山形	61	64	3	6	0	1	6	6	0	55	58	3	0
7	福島	126	134	8	6	5	2	8	3	-5	118	131	13	0
8	茨城	155	162	7	21	0	3	13	15	2	142	147	5	0
9	栃木	84	92	8	6	5	4	0	1	1	84	91	7	0
10	群馬	174	180	6	29	13	9	15	16	1	159	164	5	2
11	埼玉	372	386	14	54	16	7	34	34	0	338	352	14	0
12	千葉	317	337	20	43	24	6	30	31	1	287	306	19	2
13	東京	970	1,018	48	102	69	34	54	59	5	916	959	43	8
14	神奈川	609	621	12	69	0	0	37	45	8	572	576	4	0
15	新潟	130	132	2	9	5	2	1	1	0	129	131	2	0
16	富山	62	66	4	8	4	2	1	3	2	61	63	2	0
17	石川	96	103	7	13	1	2	9	11	2	87	92	5	0
18	福井	78	79	1	4	3	1	0	0	0	78	79	1	0
19	山梨	52	54	2	5	1	0	2	2	0	50	52	2	1
20	長野	160	169	9	12	4	1	4	5	1	156	164	8	0
21	岐阜	125	136	11	21	0	9	-13	-8	5	138	144	6	0
22	静岡	192	212	20	12	4	5	3	8	5	189	204	15	1
23	愛知	575	589	14	98	50	11	39	41	2	536	548	12	11
24	三重	134	145	11	26	7	3	1	3	2	133	142	9	1
25	滋賀	95	97	2	7	5	0	8	6	-2	87	91	4	0
26	京都	252	252	0	39	8	0	33	33	0	219	219	0	0
27	大阪	999	1,031	32	155	86	19	112	128	16	887	903	16	6
28	兵庫	583	615	32	93	26	17	59	65	6	524	550	26	2
29	奈良	126	127	1	14	5	0	8	4	-4	118	123	5	2
30	和歌山	118	123	5	11	6	7	4	5	1	114	118	4	2
31	鳥取	51	53	2	3	0	0	-2	-4	-2	53	57	4	0
32	島根	69	73	4	4	2	2	-1	1	2	70	72	2	0
33	岡山	142	145	3	15	5	4	1	3	2	141	142	1	2
34	広島	260	268	8	33	14	10	15	12	-3	245	256	11	3
35	山口	114	115	1	7	3	0	6	5	-1	108	110	2	0
36	徳島	76	82	6	5	0	2	3	4	1	73	78	5	0
37	香川	82	86	4	23	3	1	22	22	0	60	64	4	0
38	愛媛	136	139	3	13	3	3	12	13	1	124	126	2	0
39	高知	60	64	4	8	1	4	6	5	-1	54	59	5	0
40	福岡	470	480	10	73	33	4	28	25	-3	442	455	13	1
41	佐賀	68	71	3	12	2	2	8	9	1	60	62	2	0
42	長崎	101	107	6	11	4	2	11	10	-1	90	97	7	0
43	熊本	176	185	9	22	5	3	16	19	3	160	166	6	2
44	大分	107	114	7	10	3	4	2	5	3	105	109	4	1
45	宮崎	110	115	5	14	4	2	11	9	-2	99	106	7	0
46	鹿児島	155	166	11	16	0	2	11	12	1	144	154	10	0
47	沖縄	99	110	11	12	4	7	2	6	4	97	104	7	2
	合計	9,735	10,176	441	1234	462	224	665	736	71	9,070	9,440	370	50

指定訪問看護ステーション数(全国)



一般社団法人全国訪問看護事業協会 訪問看護ステーション数調査
<http://www.zenhokan.or.jp/>

青:平成5年～平成11年 訪問看護実態調査(厚生労働省統計情報部)
 青:平成12年～平成21年 介護サービス施設・事業所調査(厚生労働省統計情報部)
 赤:平成22年～平成29年 訪問看護ステーション数調査(全国訪問看護事業協会)